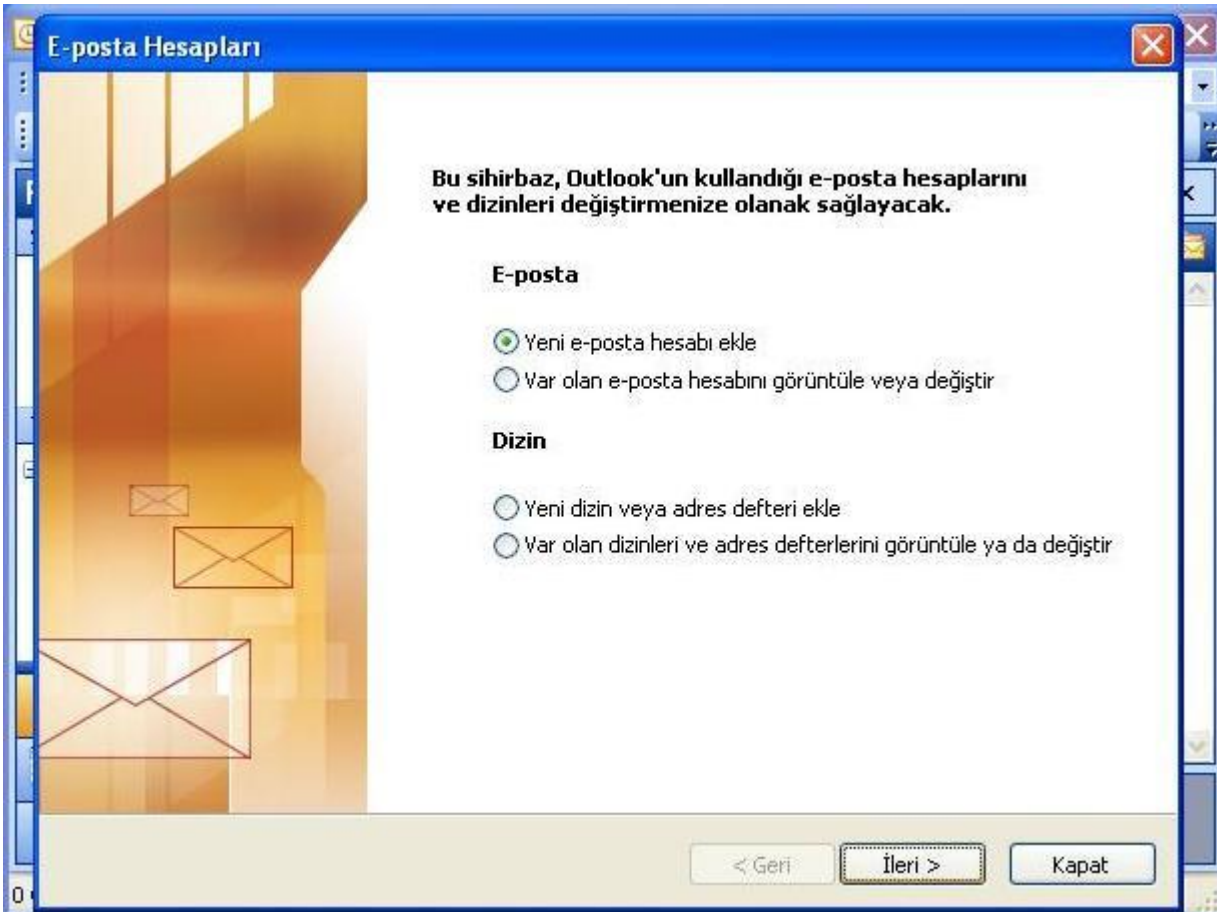


Microsoft Outlook yazılımına mail hesabı ekleme işlemi için "Araçlar" menüsünden "E-posta hesapları" menüsü seçilir.



Aşağıdaki şekilde seçim yapılır ve "İleri" butonuna basılır devam edilir.



Hesap tipi seçiminde Pop3 işaretlenir ve "İleri" butonu ile devam edilir.

The screenshot shows the 'E-posta Hesapları' dialog box with the 'Sunucu Türü' (Server Type) section selected. The title bar reads 'E-posta Hesapları'. Below the title, the text says 'Sunucu Türü' and 'Yeni e-posta hesabınızın çalışacağı sunucu türünü seçebilirsiniz.' (You can select the server type that your new email account will use). There are five radio button options:

- Microsoft Exchange Server**  
E-posta okumak, ortak klasörlere erişmek ve belge paylaşmak için Exchange sunucusuna bağlanın.
- POP3**  
E-postanızı karşıdan yüklemek için POP3 e-posta sunucusuna bağlanın.
- IMAP**  
E-postaları karşıdan yüklemek ve posta kutusu klasörlerini eşitlemek için IMAP e-posta sunucusuna bağlanın.
- HTTP**  
E-posta yüklemek ve posta kutusu klasörlerini eşitlemek için Hotmail gibi bir HTTP e-posta sunucusuna bağlanın.
- Diğer Sunucu Türleri**  
Diğer çalışma grubuna veya üçüncü parti posta sunucusuna bağlanın.

At the bottom of the dialog, there are three buttons: '< Geri', 'İleri >', and 'İptal'.

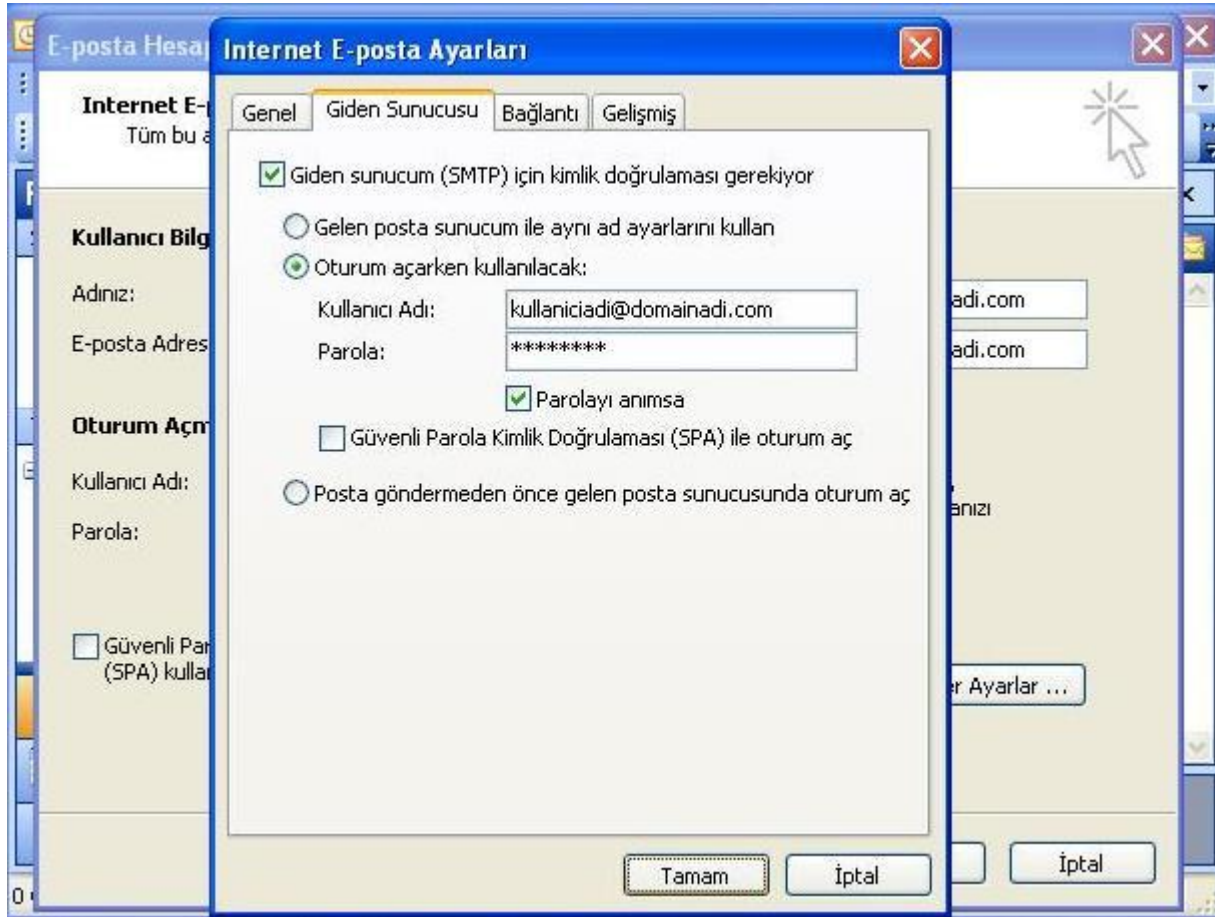
Bu aşamada veriler aşağıdaki örnekte olduğu gibi girilir. Dikkat edilmesi gereken konu "E-posta Adresi" ve "Kullanıcı Adı" mail adresi tam olarak yazılması gerekmektedir.

The screenshot shows the 'E-posta Hesapları' dialog box with the 'İnternet E-posta Ayarları (POP3)' (Internet Email Settings (POP3)) section selected. The title bar reads 'E-posta Hesapları'. Below the title, the text says 'İnternet E-posta Ayarları (POP3)' and 'Tüm bu ayarlar e-posta hesabınızın çalışabilmesi için gereklidir.' (All these settings are required for your email account to work). The settings are organized into four sections:

- Kullanıcı Bilgileri** (User Information):
  - Adınız: Adınız Soyadınız
  - E-posta Adresi: kullaniciadi@domainadi.com
- Sunucu Bilgileri** (Server Information):
  - Gelen posta sunucusu (POP3): mail.domainadi.com
  - Giden posta sunucusu (SMTP): mail.domainadi.com
- Oturum Açma Bilgileri** (Login Information):
  - Kullanıcı Adı: kullaniciadi@domainadi.com
  - Parola: \*\*\*\*\*
  - Parolayı anımsa
  - Güvenli Parola Kimlik Doğrulaması (SPA) kullanarak oturum aç
- Ayarları Sına** (Test Settings):
  - Bu ekrandaki tüm bilgileri doldurduktan sonra, aşağıdaki düğmeyi tıklayarak hesabınızı sinamanızı öneririz. (Ağ bağlantısı gerekiyor)
  - Hesap Ayarlarını Sına ...
  - Diğer Ayarlar ...

At the bottom of the dialog, there are three buttons: '< Geri', 'İleri >', and 'İptal'.

Bu aşamada "Diğer Ayarlar" menüsüne giriş yapılır ve açılan yeni pencerede "Giden sunucum kimlik doğrulaması gerektiriyor" seçeneği resimdeki gibi aktif edilir ve "Oturum açarken kullanılacak" seçeneğini seçiniz ve aşağıdaki şekilde mail adresinizi ve şifrenizi yazarak "Tamam" butonu ile pencere kapatılır diğer pencere "İleri" butonu ile son aşamaya geçilir.



Aşağıdaki pencereyi gördüğünüzde mail hesabınızın kurulum işlemi sorunsuz şekilde bitirilmiş olup mail gönderim ve alım işlemlerinizi problemsiz şekilde yapabilirsiniz.

